

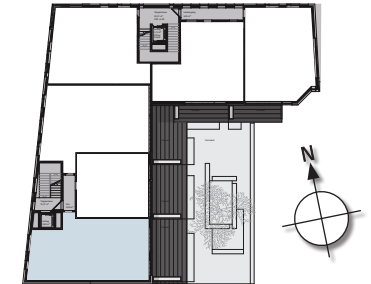
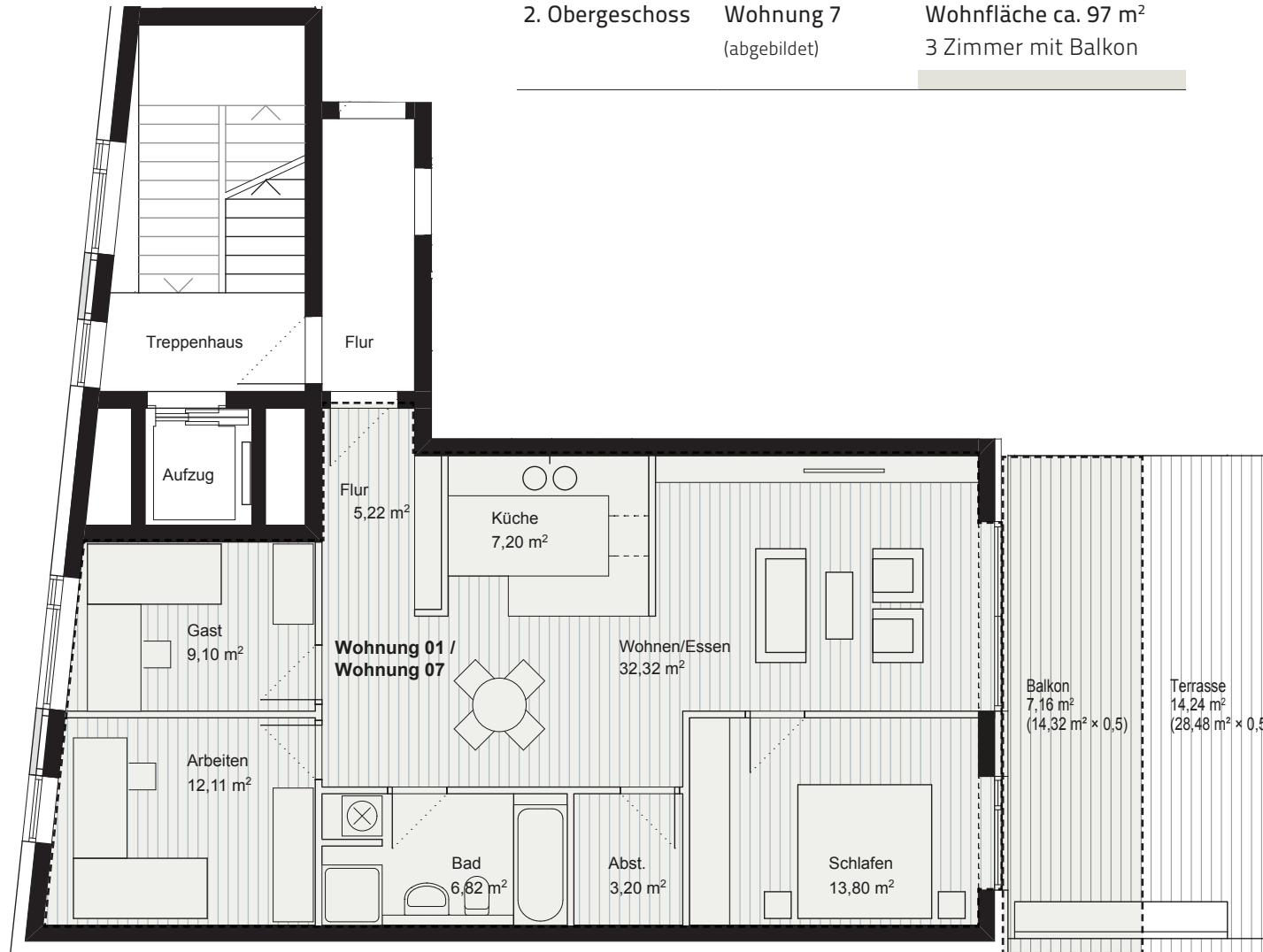
# GRUNDRISS WOHNUNGEN

WOHN- / GESCHÄFTSHAUS · ADLERSTRASSE 7 · 72336 BALINGEN

## BAUPROJEKTA

Entwicklung  
Planung  
Baubetreuung

2. Obergeschoss Wohnung 7  
(abgebildet) Wohnfläche ca. 97 m<sup>2</sup>  
3 Zimmer mit Balkon



Masstab 1: 100 | Sämtliche Flächenangaben sind Rohbauflächen

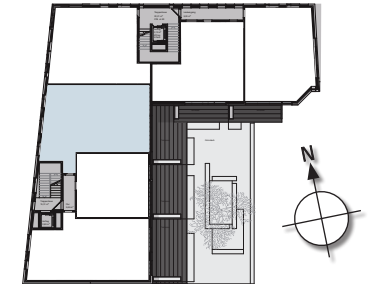
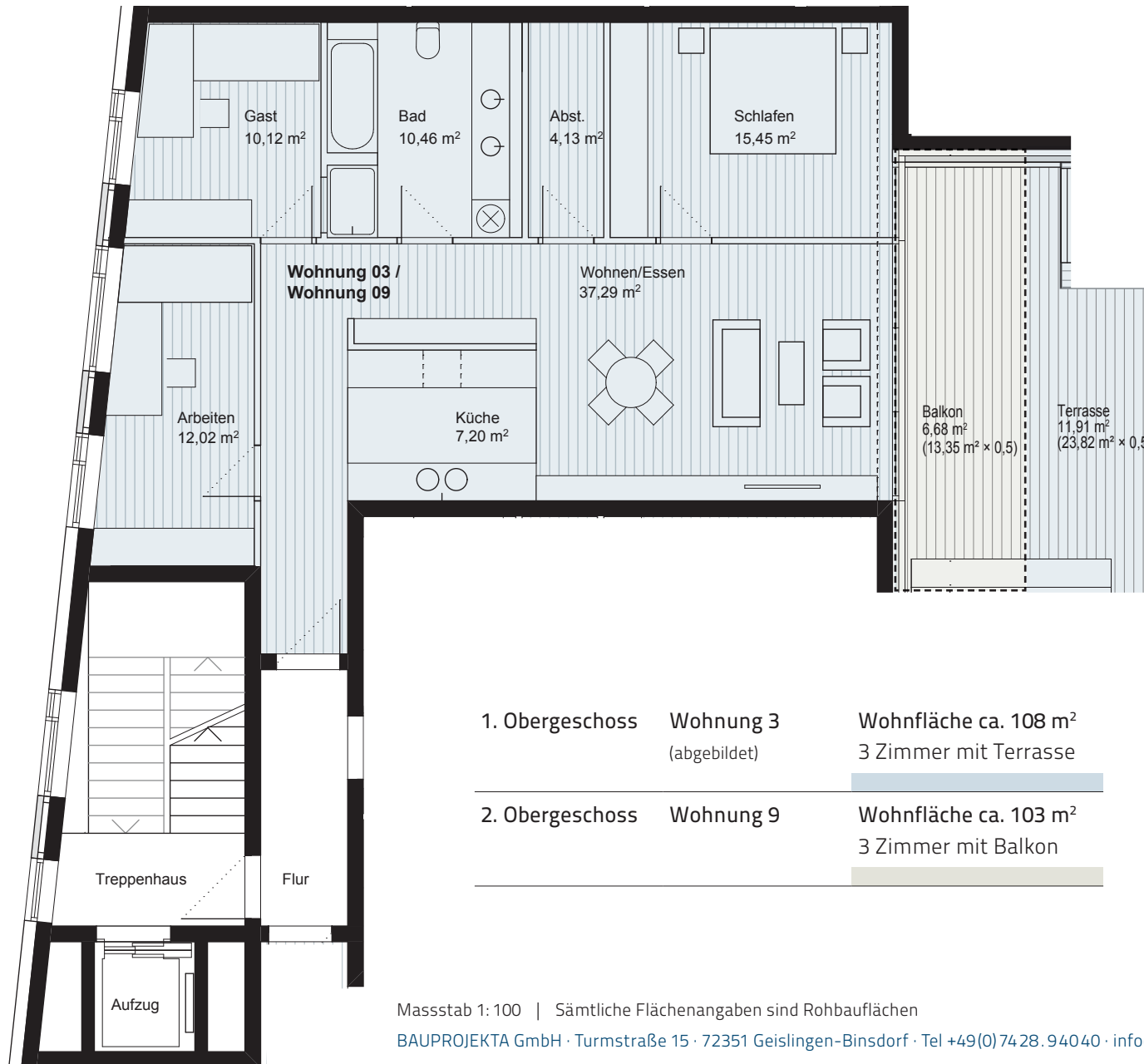
BAUPROJEKTA GmbH · Turmstraße 15 · 72351 Geislingen-Binsdorf · Tel +49(0)74 28.94040 · info@bauprojekta.de · www.bauprojekta.de

# GRUNDRISS WOHNUNGEN

WOHN- / GESCHÄFTSHAUS · ADLERSTRASSE 7 · 72336 BALINGEN

## BAUPROJEKTA

Entwicklung  
Planung  
Baubetreuung



Masstab 1: 100 | Sämtliche Flächenangaben sind Rohbauflächen

BAUPROJEKTA GmbH · Turmstraße 15 · 72351 Geislingen-Binsdorf · Tel +49(0) 74 28. 94040 · info@bauprojekta.de · www.bauprojekta.de



Untergeschoss Tiefgarage 18 Stellplätze für Wohnungen

Es stehen 18 Tiefgaragenplätze für die Wohnungseigentümer zur Verfügung. Der Kaufpreis je Stellplatz beträgt € 25.000,-. Dieser ist im Wohnungspreis nicht enthalten.



Masstab 1: 200

Sämtliche Flächenangaben sind Rohbauflächen